



Paris
la Courneuve
France
Ministère de l'Agriculture, de la Pêche et de l'Alimentation
Ministère de l'Énergie et de la Souveraineté Alimentaire

Changement climatique : Quelles démarches d'accompagnement des agriculteurs ? Restitution du programme Inter Onvar PLAACE*

- **Mercredi 13 novembre 2024 de 9h à 15h**
- 📍 **Auberge de Jeunesse Yves Robert**
20 Esplanade Nathalie Sarraute 75018 Paris



*Pour l'amplification des Actions des Agriculteurs en faveur du Climat et des Écosystèmes



Changement Climatique :

Quelles démarches d'accompagnement des agriculteurs ?

RESTITUTION DU PROGRAMME PLAACE

POUR L'AMPLIFICATION DES ACTIONS DES AGRICULTEURS EN FAVEUR DU CLIMAT ET DES ÉCOSYSTÈMES

Programme de la journée



Mot de bienvenu

- ❑ **Introduction : contexte et objectifs du programme PLAACE**
- ❑ **Ateliers sur les outils d'accompagnement animés par les ONVAR**
 - Atelier 1 : Diagnostics à la ferme
 - Atelier 2 : Démarches d'accompagnement et parcours de formation
 - Atelier 3 : Outils utilisables par les collectivités
- ❑ **Présentation des résultats du programme PLAACE**
- ❑ **Table ronde « Quel accompagnement des actions de transition agricole sur les territoires ? »**
- ❑ **Conclusion : Marc Braidy, Agriculteur et élu Carbone La Coopération agricole**
- ❑ **Déjeuner networking et Forum d'échanges avec les ONVAR sur leur démarches et outils testés**

Introduction

Johanna Manteau – FNAB

Margaux Girard – FADEAR



Mot d'introduction

Ministère de
l'Agriculture, de la
Souveraineté
Alimentaire et de la
Forêt

Christophe PINARD

Chargé de Mission CASDAR

Avec
la contribution
financière du compte
d'affectation spéciale
développement
agricole et rural
CASDAR



**MINISTÈRE
DE L'AGRICULTURE
DE LA SOUVERAINÉTÉ
ALIMENTAIRE ET DE LA FORÊT**

*Liberté
Égalité
Fraternité*

Contexte, problématique et objectifs

CHANGEMENTS CLIMATIQUES

Le secteur agricole doit réduire ses émissions de 46% par rapport à 2015 d'ici à 2050 (SNBC 2)

Le secteur agricole est au premier rang des secteurs économiques impactés par le changement climatique

Le secteur agricole est en partie responsable des bouleversements climatiques



BESOINS DES ONVAR

Amplifier l'action en faveur de l'atténuation du changement climatique

Comprendre comment l'action collective dans le secteur agricole peut permettre de porter ces actions à grande échelle

Travailler entre ONVAR sur une thématique commune



OBJECTIFS DU PROGRAMME

Identifier et comparer différents outils de sensibilisation à la compréhension du changement climatique, propres aux réseaux partenaires ou non

Identifier les conditions optimales de mise en oeuvre des outils pour favoriser l'élaboration de plans d'action effectifs favorables à la lutte contre le changement climatique.

Actions du programme PLAACE

Action 1 : Réaliser un état de l'art des outils à tester

Etablir une liste d'outils ou de démarches d'accompagnement utilisés dans les réseaux des partenaires ou par d'autres acteurs

Choisir des outils à tester

Lien avec Boite à outils CLIMATERRA (CDA France)

Action 2 : Tester en situation réelle auprès de groupes pilotes

Mettre au point un protocole de test commun avec une grille d'évaluation multicritères

Mettre en place les tests sur le terrain

Action 3 : Capitaliser sur ces tests pour massifier les démarches

Recommandations pour l'amélioration des dispositifs

Diffusion/valorisation au sein des réseaux partenaires et hors partenaires



Boîte à outils ClimaTerra

Co-construction avec l'animation transversale sur l'adaptation au changement climatique (ATclimA)

A lire avant de commencer



Outils de sensibilisation



Outils de diagnostic et plan d'action



Je trouve l'outil idéal en quelques clics



Choix des Outils

Diagnostics

- Atelier Paysan : Diagnostic agriculture paysanne, Diagnostic ACCT-FNAB
- FADEAR : Diagnostic Agriculture paysanne
- FNAB : Diagnostic ACCT-FNAB
- FNCuma : MyEasyCarbon, de la société MyEasyFarm

Démarches : outils de sensibilisation, formations, accompagnement

- APAD : Fresque du Sol
- La Coopération Agricole : Démarche LCA
- TRAME : Démarche TRAME

Outils destinés aux collectivités

- Terre de Liens : Territoires fertiles
- Terres en Villes : PCAET

► Chiffres clés des tests sur le terrain :

→ 9
ONVAR

→ 103 Tests d'outils
et démarches

→ 546 personnes
concernées

→ 33
départements

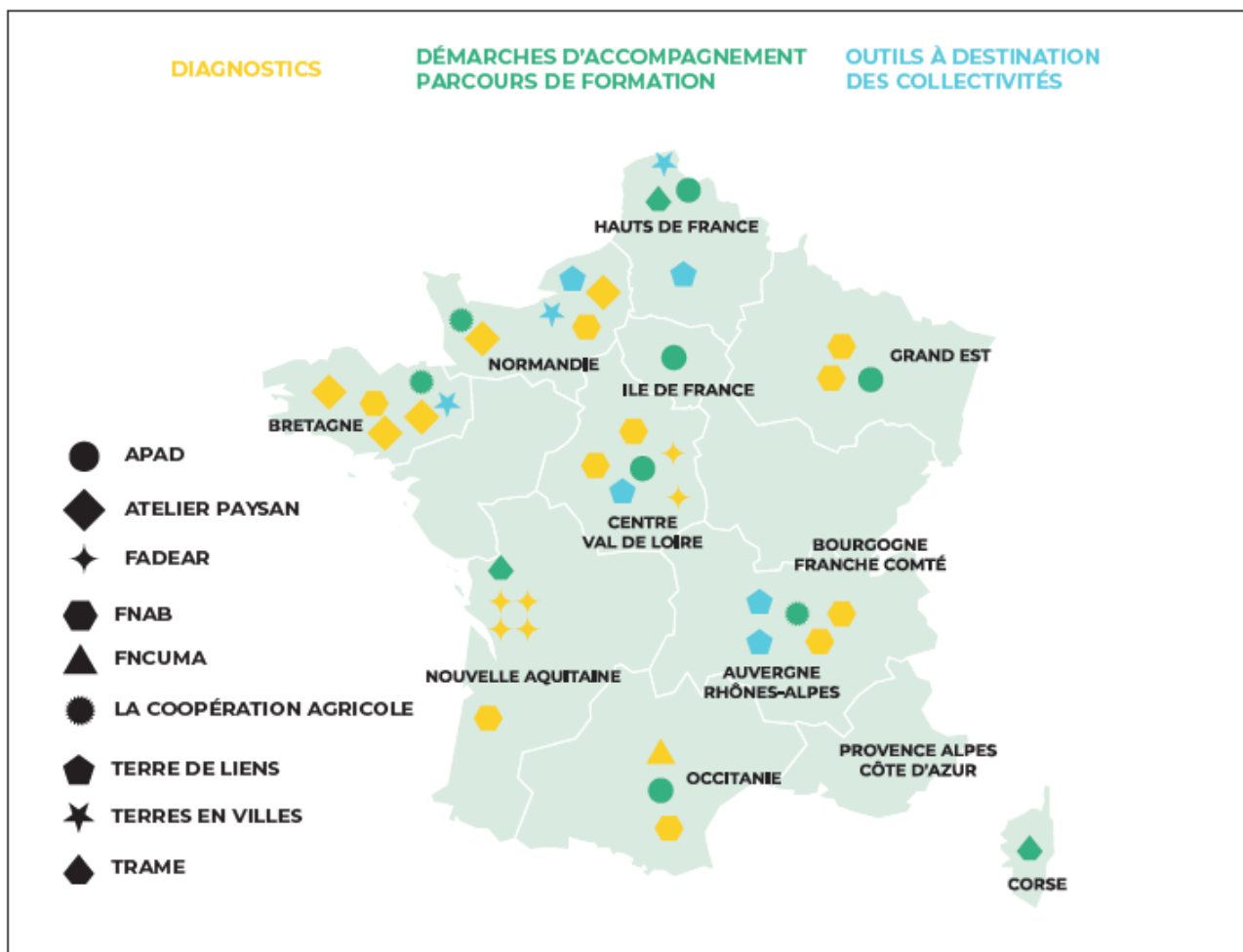


Image 1. Répartition géographique des tests effectués dans le cadre du programme PLACE

Répartition géographique

33 DÉPARTEMENTS

Ateliers



Atelier 1 :

- **Diagnostics à la Ferme**
- **Salle Tertre / Sorbonne**

Atelier 2 :

- **Démarches d'accompagnement/
parcours de formation**
- **Amphithéâtre / République**

Atelier 3 :

- **Outils utilisables par les collectivités**
- **Salle Commune de Paris**

Deux sessions :

- **Sessions 1 : 10h-10h45**
- **Session 2 : 10h45-11h30**

Sur votre étiquette :

- S1 A2 → Je vais à l'atelier 2 en premier (Amphi)
- S2 A3 → Je vais à l'atelier 3 en deuxième (Salle Commune de Paris)

Présentation des résultats du Programme PLAACE

- Mehdi Miftah – FnCuma
- Adrien Boulet –Trame
- Paul Mazerand -Terres en Villes



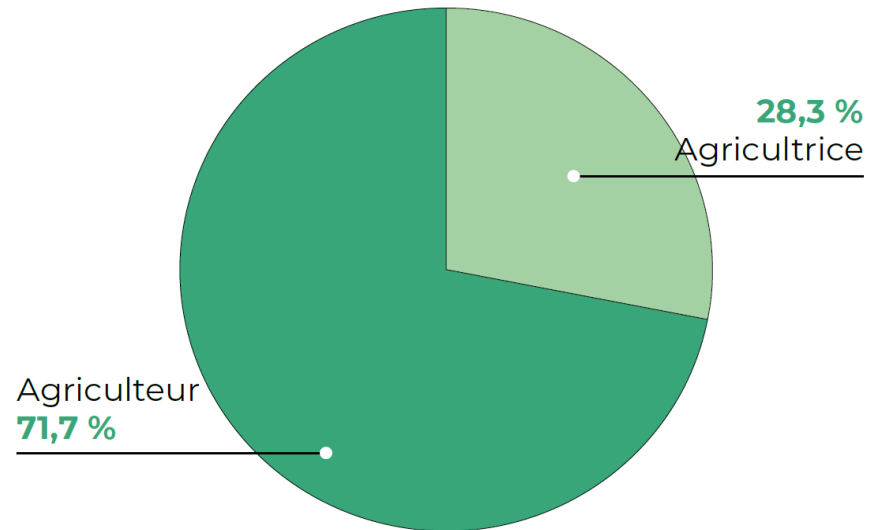
Ensemble des répondants

220 personnes ayant répondues au questionnaire

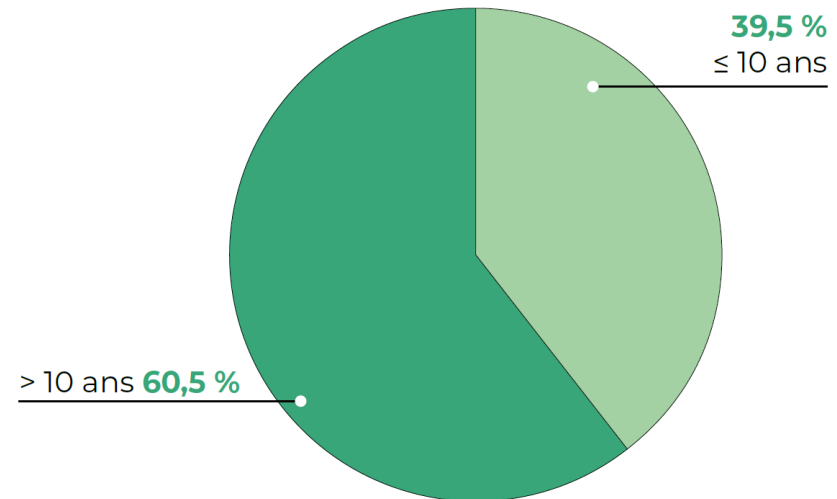
Au global :	Nombre	%
Agriculteur·rice·s	127	58%
Conseiller·ère·s ONVAR	47	21%
Autres (agents de collectivités, élu·e·s, citoyen·enne·s ...)	46	21%

Population agricole

Répartition en fonction du genre

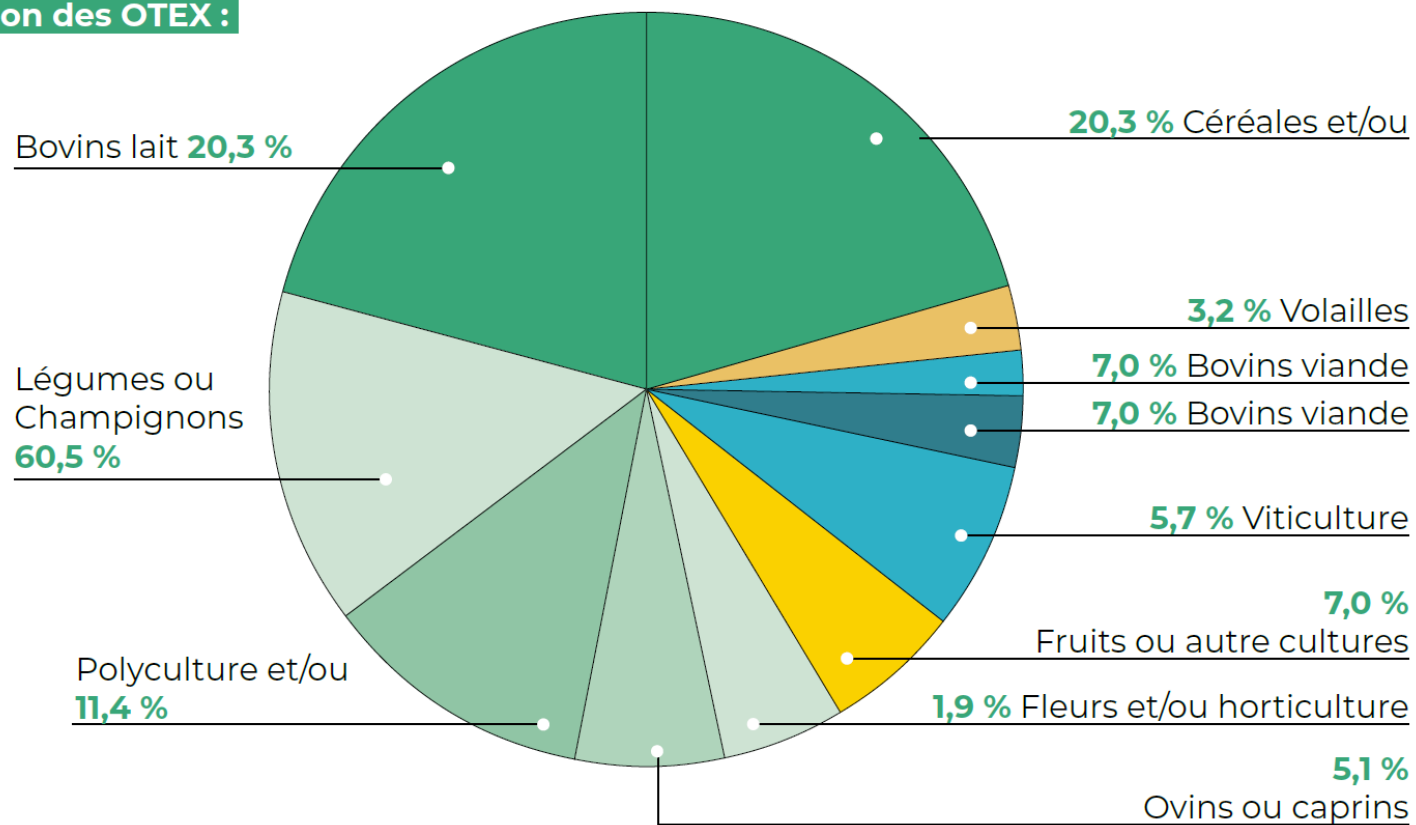


Répartition en fonction de la date d'installation



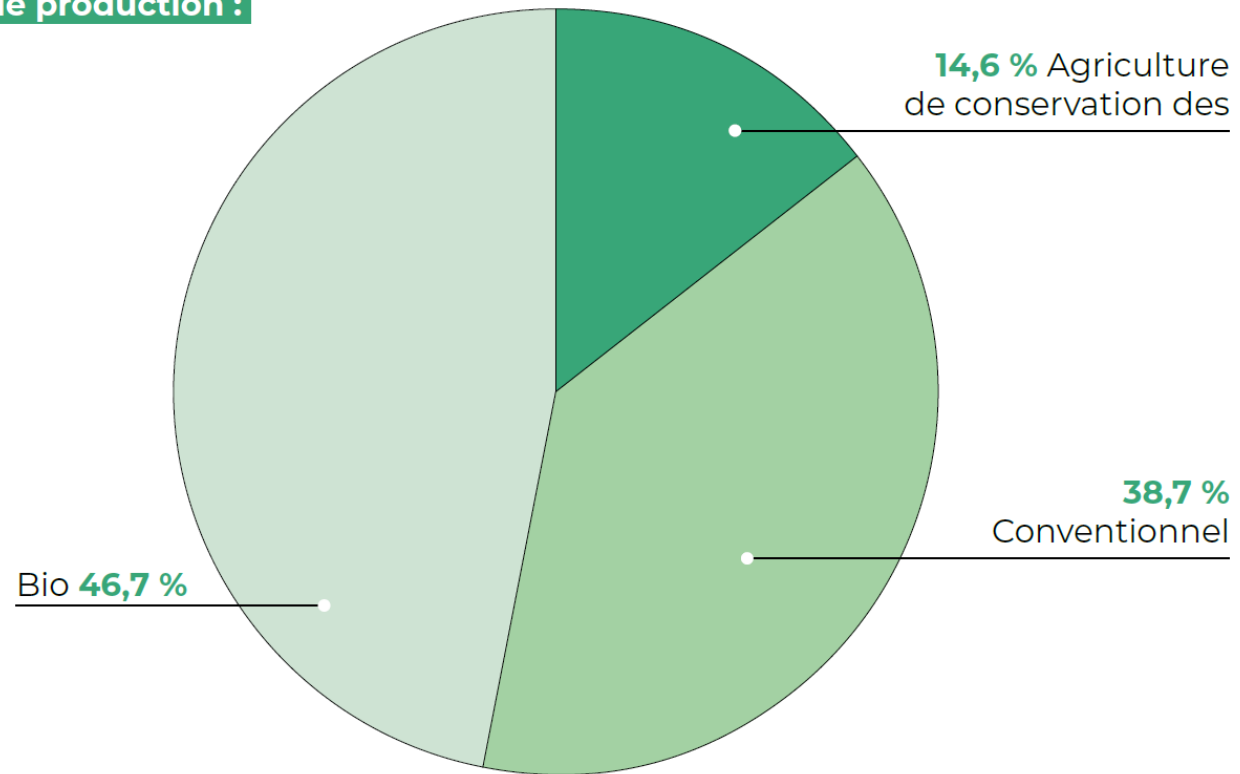
Population agricole

Répartition des OTEX :



Population agricole

Répartition des pratiques
culturales et de production :



Auto-évaluation des connaissances et besoins des agricultrices et agriculteurs

Avant et après :

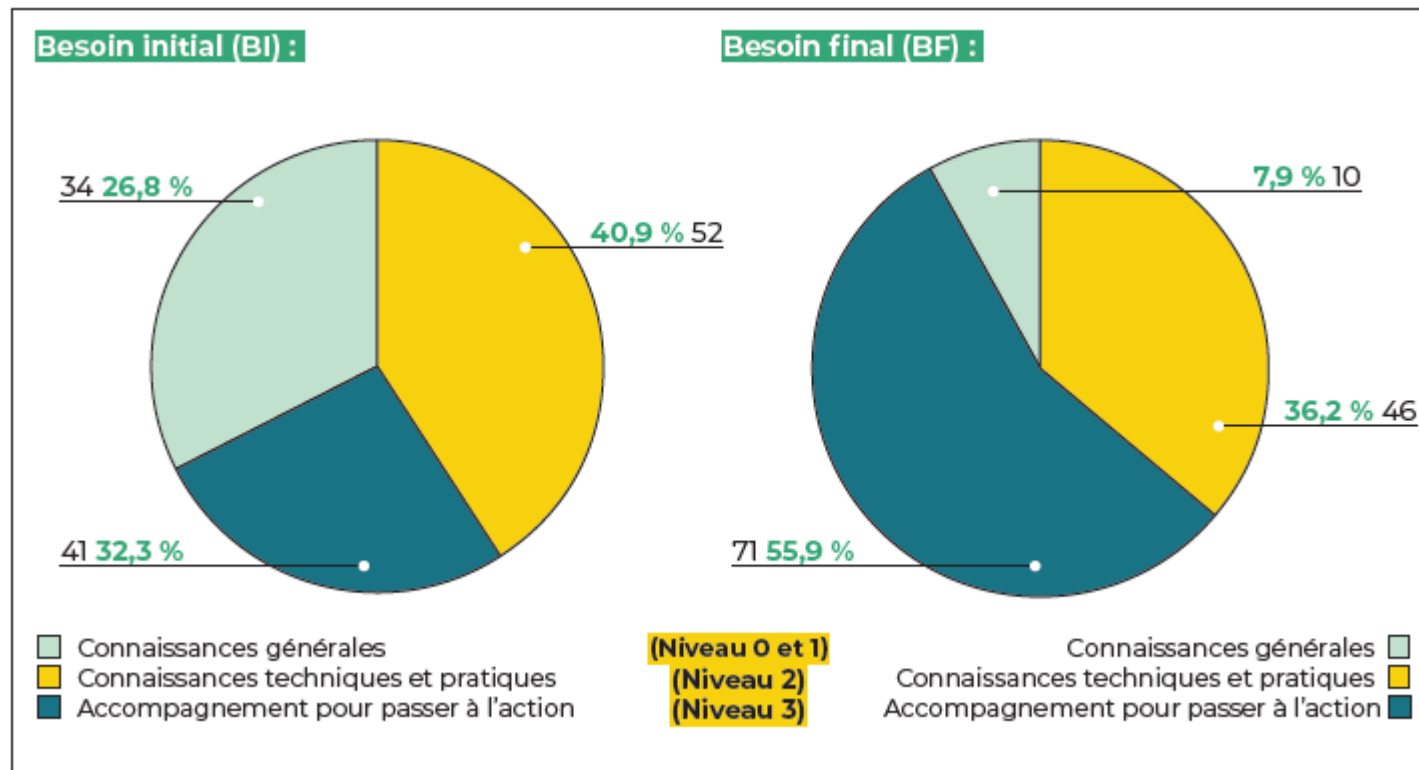
- **Niveau 0** : Pas / peu de connaissance et / ou d'intérêt sur la question climatique
- **Niveau 1** : Comprend les enjeux globaux / Curiosité
- **Niveau 2** : Sensibilisé / peu de connaissances techniques et pratiques
- **Niveau 3** : Un fort degré d'intérêt et connaissance et a besoin d'accompagnement pour passer à l'action

Traduction en besoins :

- **Niveau 0 et 1** : Besoin de connaissances générales
- **Niveau 2** : Besoin de connaissances techniques et pratiques
- **Niveau 3** : Besoin d'accompagnement pour passer à l'action

Evolution des besoins des agricultrices et agriculteurs

Au global



Evolution des besoins des agricultrices et agriculteurs

Suite aux tests:

- Envie d'agir ou d'avoir des connaissances pour agir
- Accompagnement spécifique nécessaire selon l'évolution des besoins :
 - technique, juridique, agronomique, gestion de projets ...
 - Echanges avec pairs

Cas sans évolution du besoin :

- Accompagnement sous la forme d'une orientation vers d'autres sources et contenus

Changement Climatique :



Quels outils et démarches d'accompagnement des agriculteurs ?

Changement Climatique :

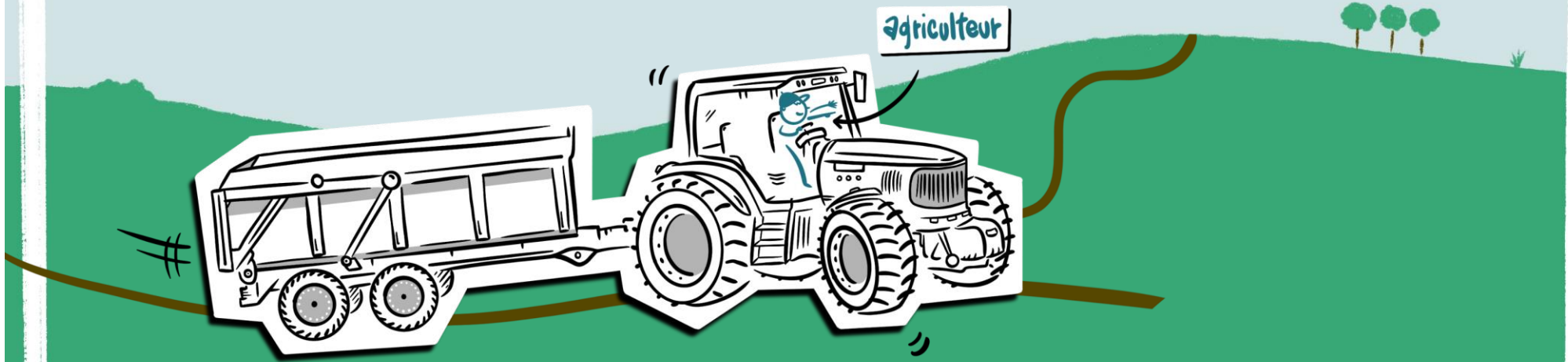


Quels outils et démarches d'accompagnement des agriculteurs ?



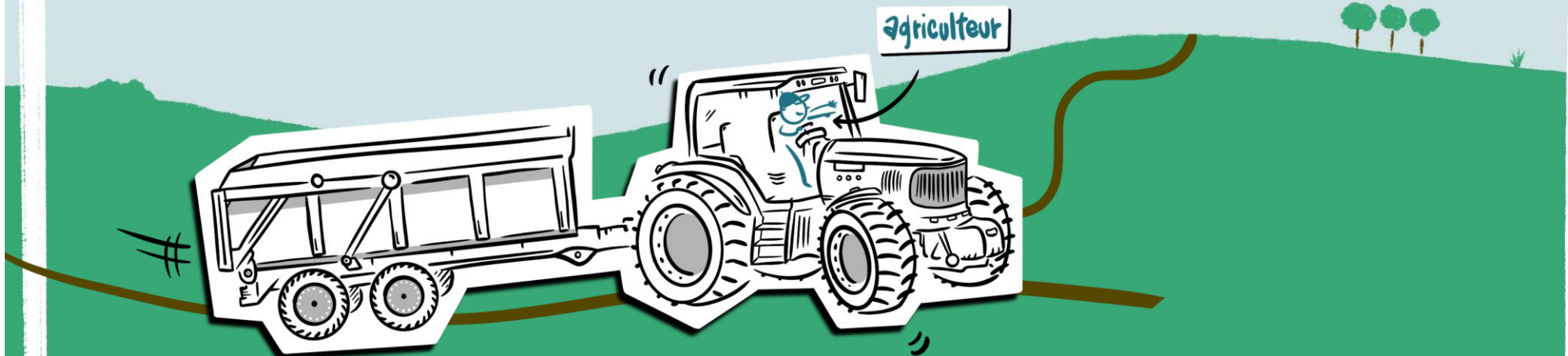
Changement Climatique :

Quels outils et démarches d'accompagnement des agriculteurs ?



Changement Climatique :

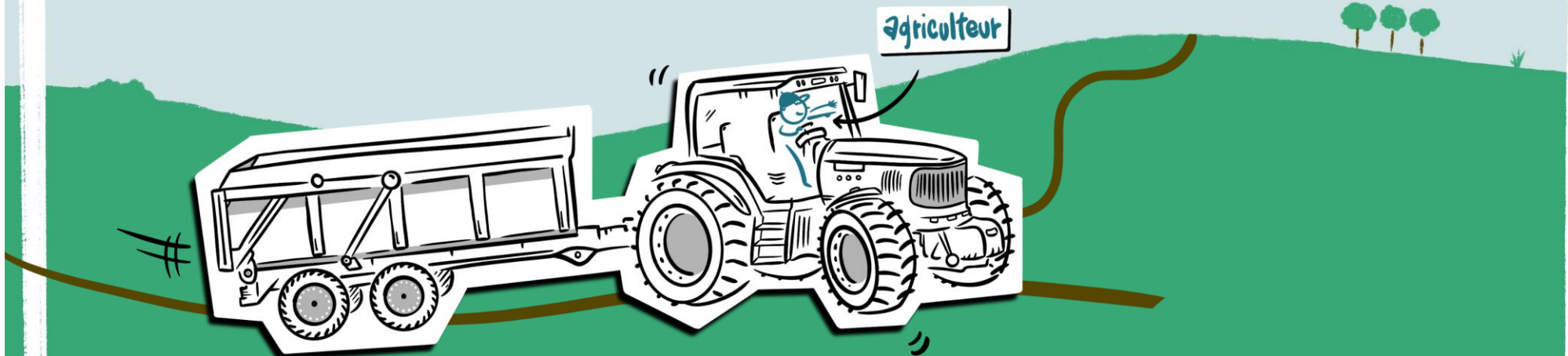
Quels outils et démarches d'accompagnement des agriculteurs ?



PRENDRE CONSCIENCE 

Changement Climatique :

Quels outils et démarches d'accompagnement des agriculteurs ?



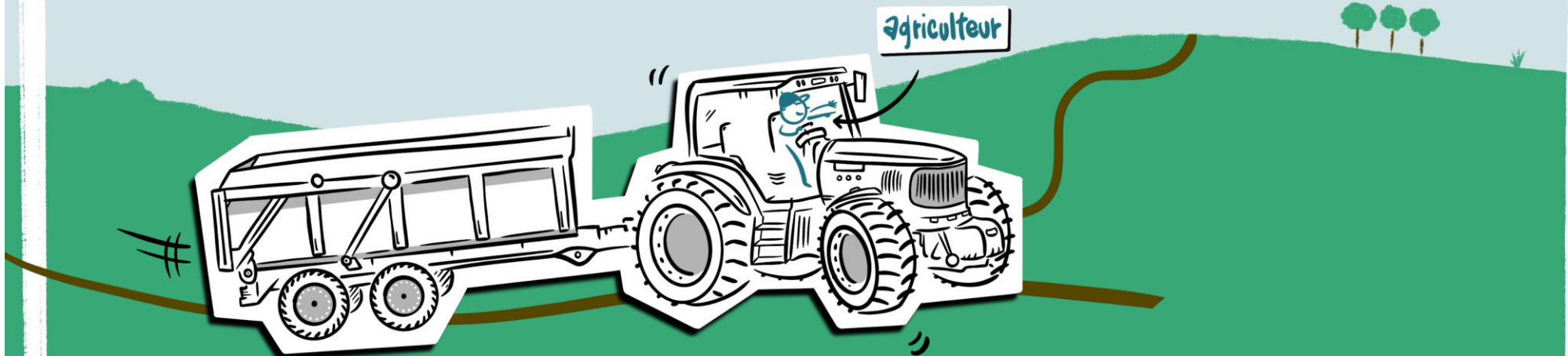
Agriculteur

PRENDRE
CONSCIENCE

MESURER

Changement Climatique :

Quels outils et démarches d'accompagnement des agriculteurs ?



Agriculteur

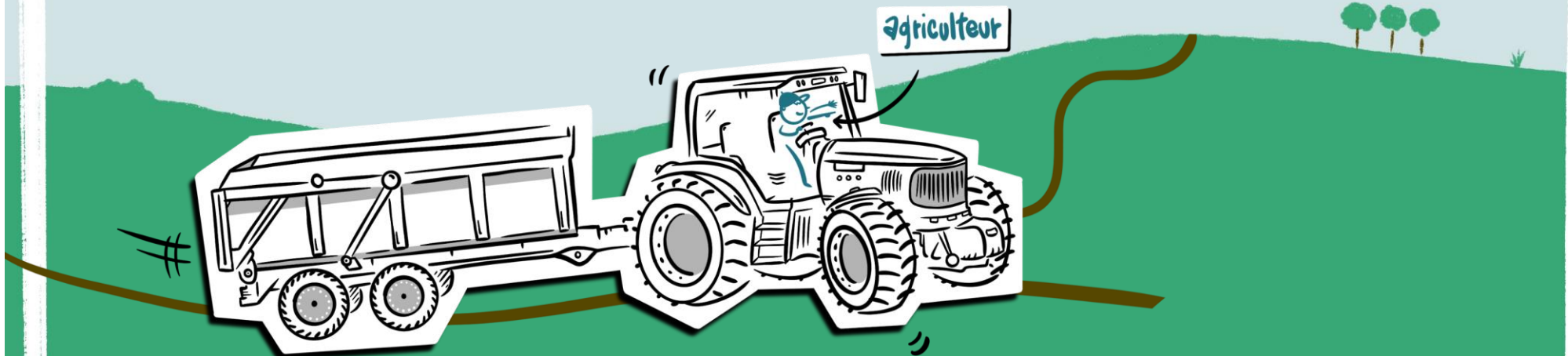
PRENDRE CONSCIENCE 

MESURER 

SE PROJETER 

Changement Climatique :

Quels outils et démarches d'accompagnement des agriculteurs ?



PRENDRE CONSCIENCE 

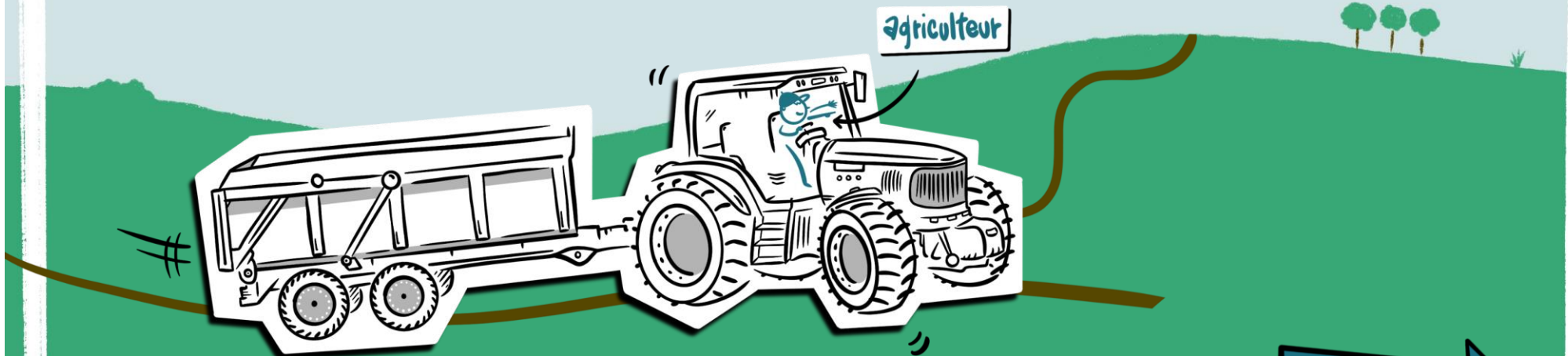
MESURER 

SE PROJETER 

DÉCIDER 

Changement Climatique :

Quels outils et démarches d'accompagnement des agriculteurs ?



PRENDRE CONSCIENCE 

MESURER 

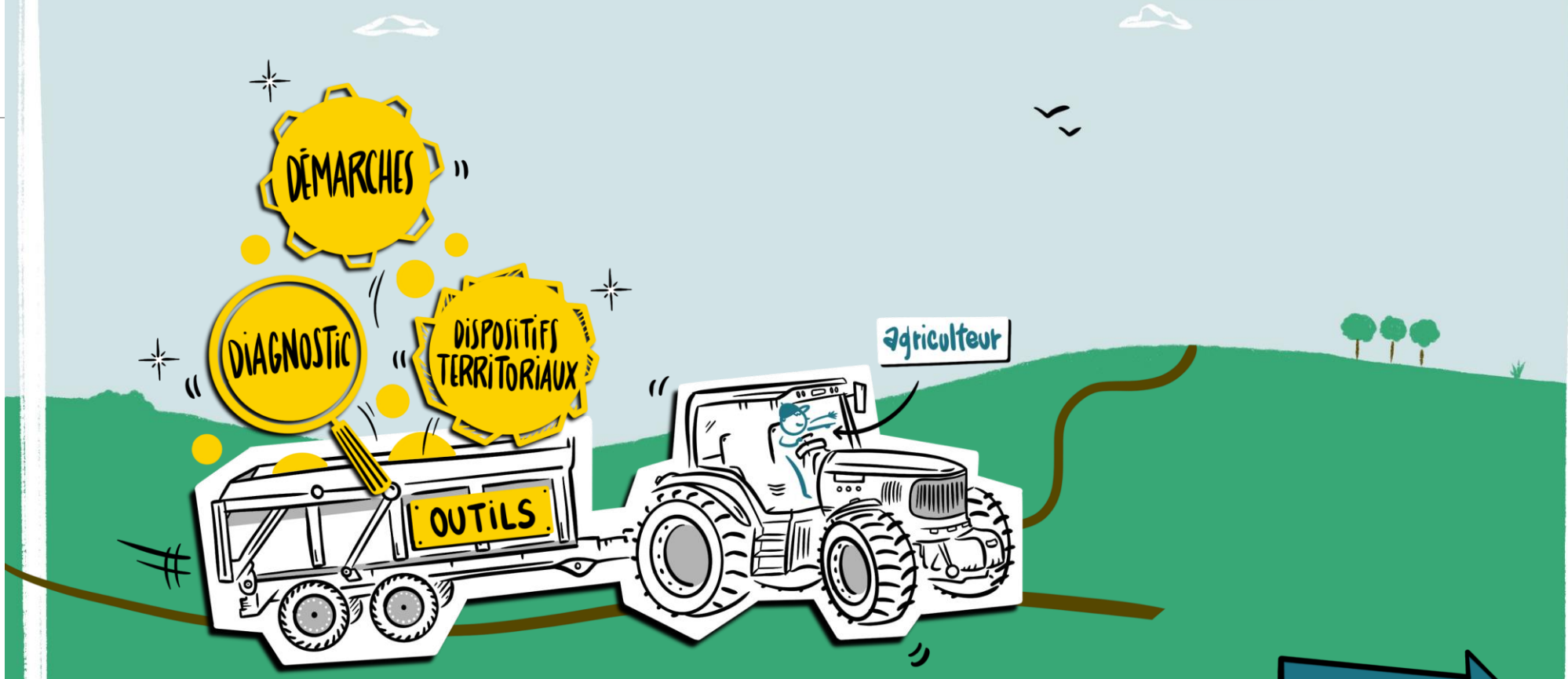
SE PROJETER 

DÉCIDER 

AGIR 

Changement Climatique :

Quels outils et démarches d'accompagnement des agriculteurs ?



PRENDRE CONSCIENCE 

MESURER 

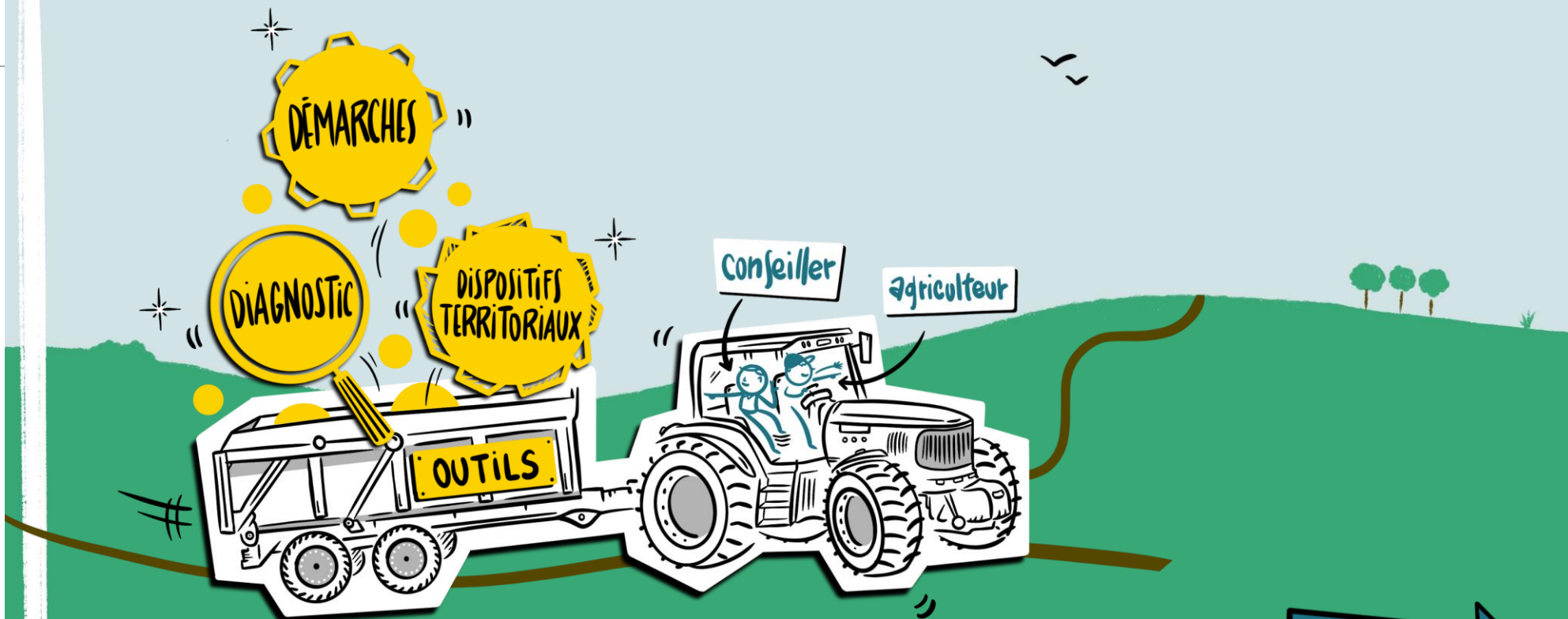
SE PROJETER 

DÉCIDER 

AGIR 

Changement Climatique :

Quels outils et démarches d'accompagnement des agriculteurs ?



PRENDRE CONSCIENCE 

MESURER 

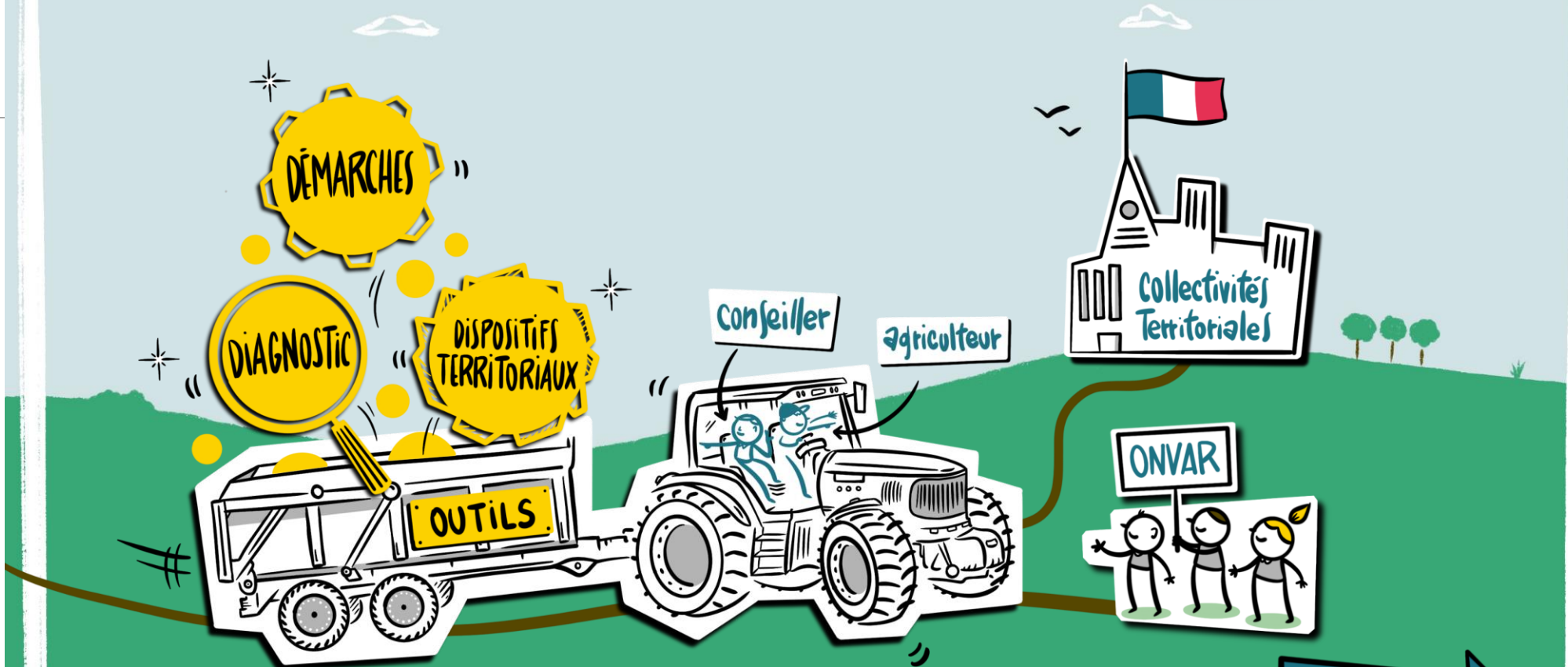
SE PROJETER 

DÉCIDER 

AGIR 

Changement Climatique :

Quels outils et démarches d'accompagnement des agriculteurs ?



PRENDRE CONSCIENCE

MESURER

SE PROJETER

DÉCIDER

AGIR

Changement Climatique :

Quels outils et démarches d'accompagnement des agriculteurs ?

RECOMMANDATIONS

- ★ OPTIMISER LE TEMPS D'ANALYSE ET D'INTERPRÉTATION
- ★ DÉGAGER DES PISTES CONCRÈTES SUR LES PRATIQUES
- ★ ORGANISER DES ÉCHANGES ENTRE PAIRS

DÉMARCHES

DIAGNOSTIC

DISPOSITIFS TERRITORIAUX

Conseiller

Agriculteur

Collectivités Territoriales

OUTILS

ONVAR

PRENDRE CONSCIENCE

MESURER

SE PROJETER

DÉCIDER

AGIR

Changement Climatique :

Quels outils et démarches d'accompagnement des agriculteurs ?

RECOMMANDATIONS

- ★ OPTIMISER LE TEMPS D'ANALYSE ET D'INTERPRÉTATION
- ★ DÉGAGER DES PISTES CONCRÈTES SUR LES PRATIQUES
- ★ ORGANISER DES ÉCHANGES ENTRE PAIRS

RECOMMANDATIONS

- ★ ACCOMPAGNER AU-DELÀ DE LA SENSIBILISATION : IDENTIFIER LES PREMIERS PAS
- ★ PRÉFÉRER LE FORMAT PRÉSENTIEL
- ★ S'ADAPTER AUX TERRITOIRES, CIBLES ET PRODUCTIONS AGRICOLES

DÉMARCHES

DIAGNOSTIC

DISPOSITIFS TERRITORIAUX

OUTILS

Conseiller

Agriculteur

Collectivités Territoriales

ONVAR

PRENDRE CONSCIENCE

MESURER

SE PROJETER

DÉCIDER

AGIR

Changement Climatique :

Quels outils et démarches d'accompagnement des agriculteurs ?

RECOMMANDATIONS

- ★ OPTIMISER LE TEMPS D'ANALYSE ET D'INTERPRÉTATION
- ★ DÉGAGER DES PISTES CONCRÈTES SUR LES PRATIQUES
- ★ ORGANISER DES ÉCHANGES ENTRE PAIRS

DÉMARCHES

RECOMMANDATIONS

- ★ ACCOMPAGNER AU-DELÀ DE LA SENSIBILISATION : IDENTIFIER LES PREMIERS PAS
- ★ PRÉFÉRER LE FORMAT PRÉSENTIEL
- ★ S'ADAPTER AUX TERRITOIRES, CIBLES ET PRODUCTIONS AGRICOLES

RECOMMANDATIONS

- ★ SE FORMER SUR : ENJEU / OUTILS / ANIMATION
- ★ GÉRER LES DISPARITÉS DANS LES GROUPES
- ★ CADRER LES BESOINS DES CIBLES

DIAGNOSTIC

DISPOSITIFS TERRITORIAUX

Conseiller

Agriculteur

Collectivités Territoriales

OUTILS

ONVAR

PRENDRE CONSCIENCE

MESURER

SE PROJETER

DÉCIDER

AGIR

Changement Climatique :

Quels outils et démarches d'accompagnement des agriculteurs ?

RECOMMANDATIONS

- ★ OPTIMISER LE TEMPS D'ANALYSE ET D'INTERPRÉTATION
- ★ DÉGAGER DES PISTES CONCRÈTES SUR LES PRATIQUES
- ★ ORGANISER DES ÉCHANGES ENTRE PAIRS

DÉMARCHES

RECOMMANDATIONS

- ★ ACCOMPAGNER AU-DELÀ DE LA SENSIBILISATION : IDENTIFIER LES PREMIERS PAS
- ★ PRÉFÉRER LE FORMAT PRÉSENTIEL
- ★ S'ADAPTER AUX TERRITOIRES, CIBLES ET PRODUCTIONS AGRICOLES

RECOMMANDATIONS

- ★ SE FORMER SUR : ENJEUX / OUTILS / ANIMATION
- ★ GÉRER LES DISPARITÉS DANS LES GROUPES
- ★ CADRER LES BESOINS DES CIBLES

RECOMMANDATIONS

- ★ CONSTRUIRE DES POLITIQUES TERRITORIALES TRANSVERSALES/ DÉCLOISONNER LES SERVICES
- ★ SENSIBILISER ET FORMER LES ÉLU.E.S ET TECHNICIEN.N.E.S POUR UNE APPROPRIATION DES ENJEUX
- ★ ANIMER UNE DÉMARCHÉ MULTI-PARTENARIALE

DIAGNOSTIC

DISPOSITIFS TERRITORIAUX

Conseiller

Agriculteur

Collectivités Territoriales

ONVAR

OUTILS

PRENDRE CONSCIENCE

MESURER

SE PROJETER

DÉCIDER

AGIR

Changement Climatique :

Quels outils et démarches d'accompagnement des agriculteurs ?

RECOMMANDATIONS

- ★ OPTIMISER LE TEMPS D'ANALYSE ET D'INTERPRÉTATION
- ★ DÉGAGER DES PISTES CONCRÈTES SUR LES PRATIQUES
- ★ ORGANISER DES ÉCHANGES ENTRE PAIRS

DÉMARCHES

RECOMMANDATIONS

- ★ ACCOMPAGNER AU-DELÀ DE LA SENSIBILISATION : IDENTIFIER LES PREMIERS PAS
- ★ PRÉFÉRER LE FORMAT PRÉSENTIEL
- ★ S'ADAPTER AUX TERRITOIRES, CIBLES ET PRODUCTIONS AGRICOLES

RECOMMANDATIONS

- ★ SE FORMER SUR : ENJEUX / OUTILS / ANIMATION
- ★ GÉRER LES DISPARITÉS DANS LES GROUPES
- ★ CADRER LES BESOINS DES CIBLES

RECOMMANDATIONS

- ★ CONSTRUIRE DES POLITIQUES TERRITORIALES TRANSVERSALES/ DÉCLOISONNER LES SERVICES
- ★ SENSIBILISER ET FORMER LES ÉLU.E.S ET TECHNICIEN.NE.S POUR UNE APPROPRIATION DES ENJEUX
- ★ ANIMER UNE DÉMARCHÉ MULTI-PARTENARIALE



Conseiller

Agriculteur

DIAGNOSTIC

DISPOSITIFS TERRITORIAUX

OUTILS

ONVAR

RECOMMANDATIONS

- ★ PORTER POLITIQUEMENT ET DÉCLOISONNER LES ENJEUX DE TRANSITIONS
- ★ COMMUNIQUER SUR LES DÉMARCHES PROPOSÉES
- ★ PRÉVOIR DES ESPACES D'ÉCHANGES ENTRE LES CONSEILLERS

PRENDRE CONSCIENCE

MESURER

SE PROJETER

DÉCIDER

AGIR

Questions Réponses

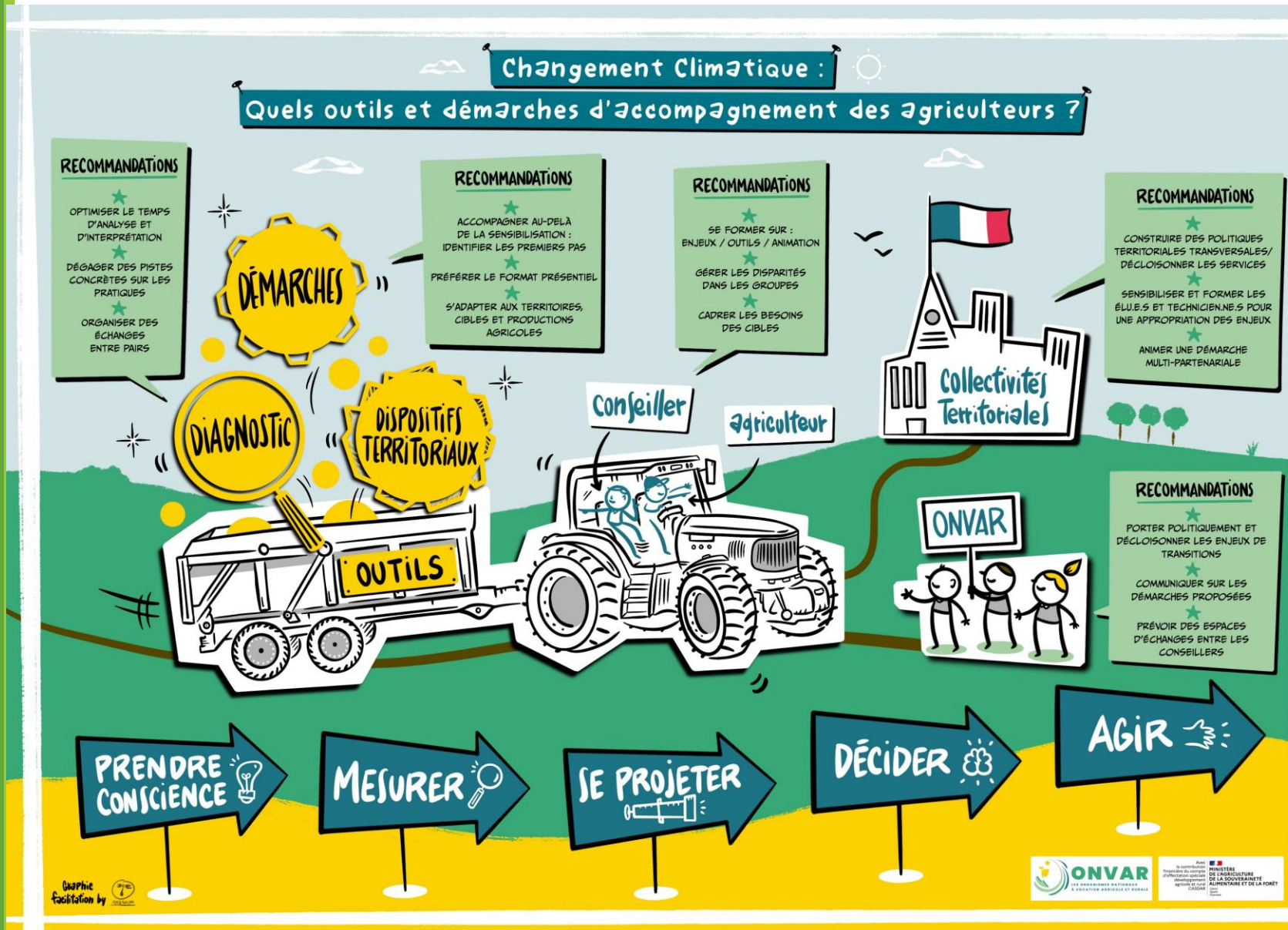


Table Ronde



Quel accompagnement des actions de transition agricole sur les territoires ?

- **David Bourget** - Agriculteur GAEC Le Champs des Pains (Manche)
- **Agathe Duval** – Responsable Environnement LCA Grand Ouest
- **Paul Mazerand** – Responsable animation réseau Terres en Villes
- **Lucas Francou Damesin** - Cofondateur de « Parlons Climat »

CHAMPS DES PAINS

Le Bois Landelle, 50510 Hudimesnil

DIAGNOSTIC
AGRICULTURE
PAYSANNE



DIAGNOSTIC AGRICULTURE PAYSANNE

Les membres du réseau Agriculture Paysanne réalisent des diagnostics sur les fermes permettant de situer l'avancement dans la démarche des producteurs. Ces diagnostics permettent de mieux comprendre les pratiques agricoles et les objectifs des paysans.

86%

Modes de production
Reconnaissance officielle
Transparence sur les pratiques
Respect des cycles naturels
Absence d'OGM

88%

Biodiversité
Gestion de la fertilité des sols
Gestion des pesticides
Protection de la ressource en eau
Gestion de l'espace
Gaz à effets de serre

Les résultats du diagnostic donnent une image de la ferme à un instant t afin d'identifier des marges de progression et de se fixer des objectifs.

88%

Autonomie décisionnelle
Autonomie économique et financière
Autonomie technique

84%

« Vivabilité » de la ferme
Viabilité économique de la ferme
Sécurité vis-à-vis du foncier
Adaptabilité de la ferme
Valeur de l'outil à transmettre

98%

Implication dans la vie locale
Forme collective ou sociale
Valorisation du territoire
Partage de la production et de la richesse
Contributions au défis alimentaires

97%

Volumes de production par actif
Surfaces par actif
Volumés d'aides PAC par actif
Taille de la ferme
Création d'emploi



>> ANNÉE ÉTUDIÉE: 2023

>> CONTACT

Ardear de Normandie
Maison des Solidarités
7 rue daniel huet - 14 000 CAEN
ardear.normandie@gmail.com
06.59.66.92.24

Questions Réponses



Quel accompagnement des actions de transition agricole sur les territoires ?

- **David Bourget** - Agriculteur GAEC Le Champs des Pains (Manche)
- **Agathe Duval** – Responsable Environnement LCA Grand Ouest
- **Paul Mazerand** – Responsable animation réseau Terres en Villes
- **Lucas Francou Damesin** - Cofondateur de « Parlons Climat »

Conclusion

Hélène Bechet – Terres de Liens



• Les réussites

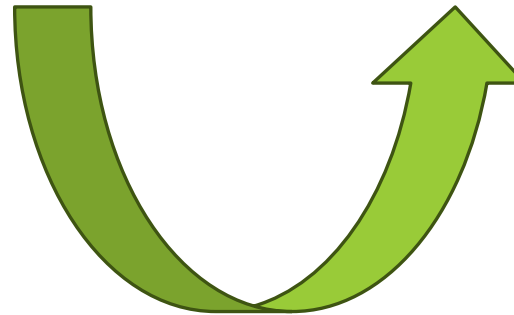
- **Inter-connaissance entre Onvar** : meilleure compréhension de la diversité d'objectifs et cibles dans nos réseaux
 - vision plus systémique des schémas d'accompagnement de la transition écologique sur les territoires
 - identification des possibilités de travailler en commun
- **Meilleure connaissance des solutions existantes** : discussions inter-ONVAR et l'état de l'art de l'Action 1 > montée en compétences des réseaux sur les différents outils disponibles pour traiter les enjeux climatiques en agriculture.
- **Synergies avec d'autres projets** :
 - CLIMATERRA, Animation transversale Climat (ATC Climat)
 - ClimAgri, ADEME

• Les perspectives

Projet pilote sur le climat > avancées sur les 3 premières étapes "prendre conscience" "mesurer" "se projeter"

Étapes d'après à renforcer collectivement > "décider" et "agir" !

Téléchargez notre synthèse du Programme PLAACE !



Marc Braidy

- ✓ POLYCLTEUR ÉLEVEUR À VERVINS, EN THIÉRACHE (02)
- ✓ VICE-PRÉSIDENT DE CÉRÉSIA
- ✓ ELU REFERENT CARBONE DE LA COOPÉRATION AGRICOLE





Merci pour votre attention !

Retrouvez notre synthèse sur le site de La Coopération Agricole. Cf QR code